



FIT-jelentés :: 2008

Intézményi jelentés

6. évfolyam

Széchenyi István Gimnázium

2400 Dunaújváros, Dózsa György u. 15/A

OM azonosító: 030180




OKTATÁSI ÉS KULTURÁLIS MINISZTERIUM



Közoktatási Mérés
Értékelési Osztály



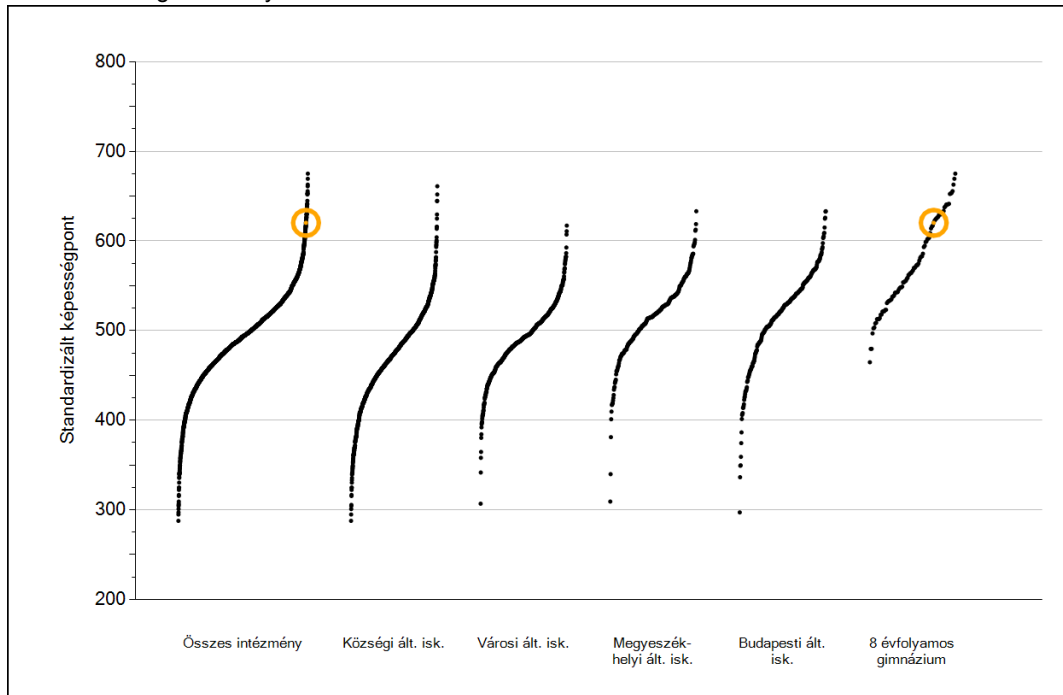
Oktatási Hivatal



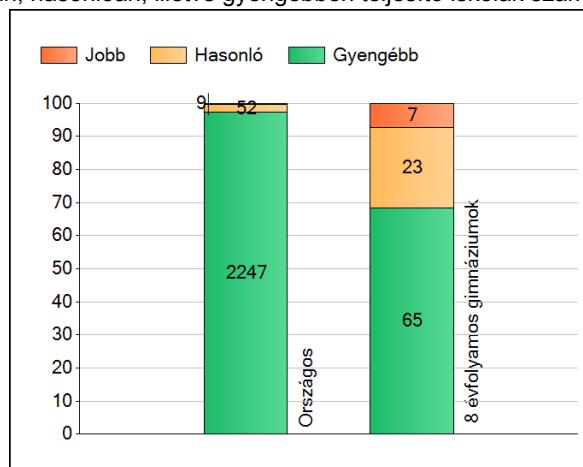
Matematika

1 Átlageredmények

Az iskolák átlageredményeinek összehasonlítása



A szignifikánsan jobban, hasonlóan, illetve gyengébben teljesítő iskolák száma és aránya (%)

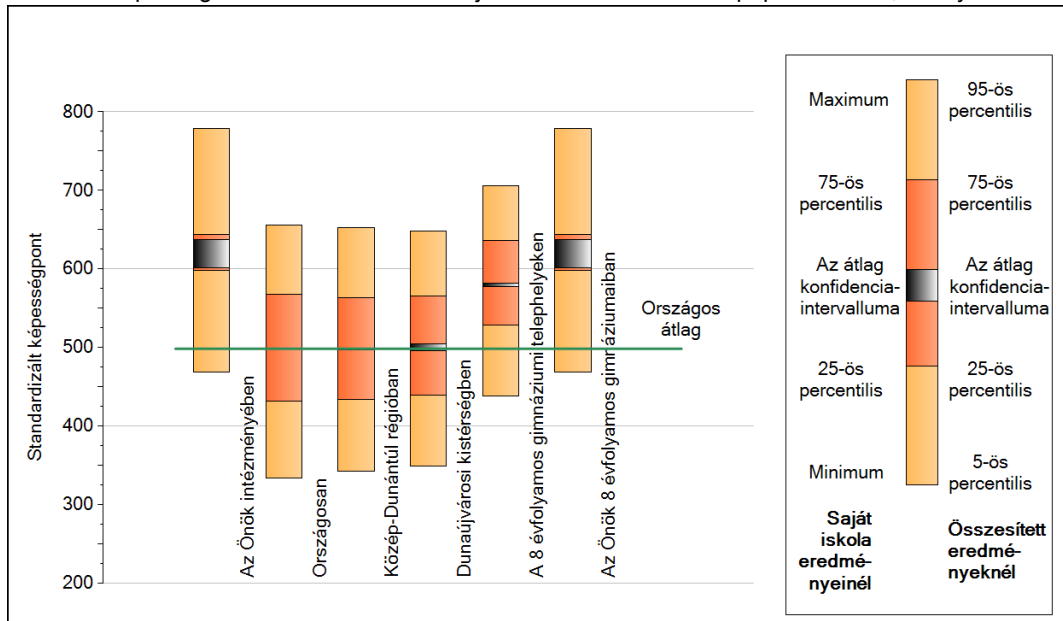


A tanulók átlageredménye és az átlag megbízhatósági tartománya (konfidencia-intervalluma)

Országos átlag	499 (498;499)
Az Önök átlaga	620 (602;637)
Az Önök 8 évfolyamos gimnáziumaiban	620 (602;637)
Községi ált. isk. átlaga	472 (471;473)
Városi ált. isk. átlaga	492 (491;492)
Megyeszékhelyi ált. isk. átlaga	520 (519;521)
Budapesti ált. isk. átlaga	524 (522;525)
8 évf. gimnáziumok átlaga	580 (578;581)

2 A képességeloszlás néhány jellemzője

A tanulók képességeloszlása az Önök iskolájában és azokban a részpopulációkban, amelyekbe Önök is tartoznak

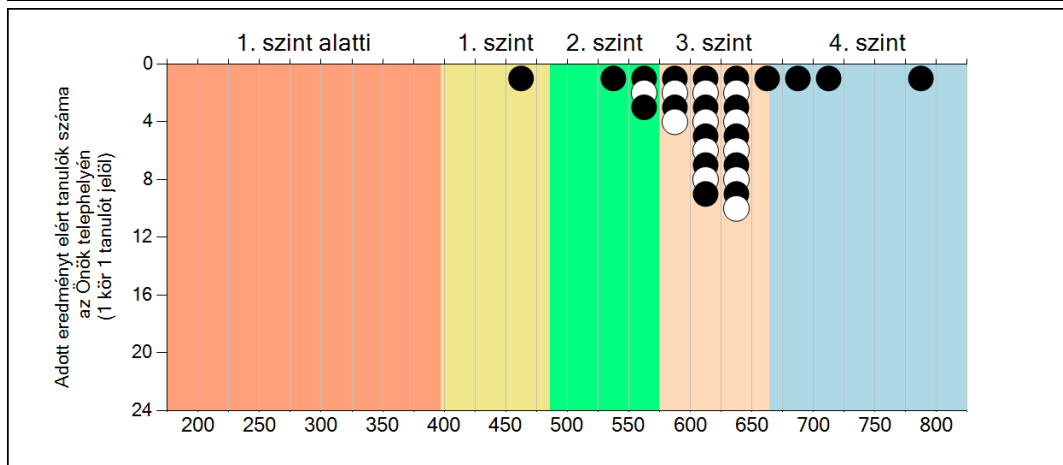
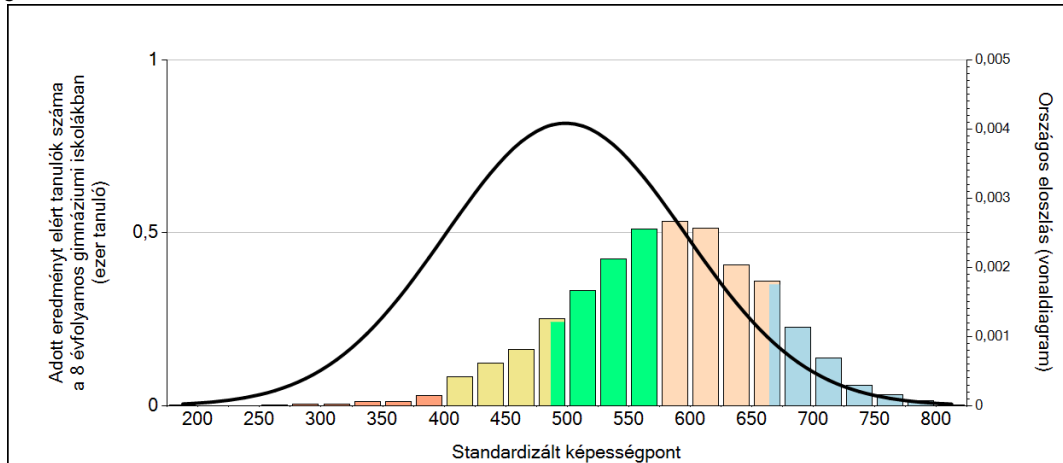


A tanulók képességeloszlása az egyes részpopulációkban

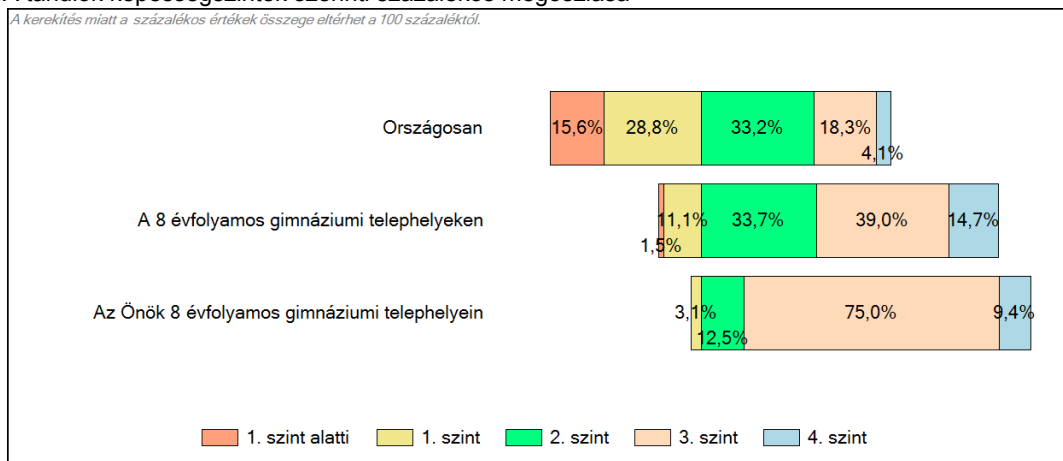
	Min. / 5-ös perc.	25-ös perc.	Átlag	(konf. int.)	75-ös perc.	Max. / 95-ös perc.
Az Önök iskolájában	468	598	620	(602;637)	644	779
Országosan	334	432	499	(498;499)	568	656
Közép-Dunántúl régióban	343	434	498	(497;499)	563	652
Dunaújvárosi kistérségben	349	440	500	(496;504)	566	648
A 8 évfolyamos gimnáziumi telephelyeken	439	528	580	(578;581)	637	706
Az Önök 8 évfolyamos gimnáziumaiban	468	598	620	(602;637)	644	779

3 Képességeloszlás

Az országos eloszlás, valamint a tanulók eredményei a 8 évfolyamos gimnáziumokban és az Önök 8 évfolyamos gimnáziumában



A tanulók képességszintek szerinti százalékos megoszlása

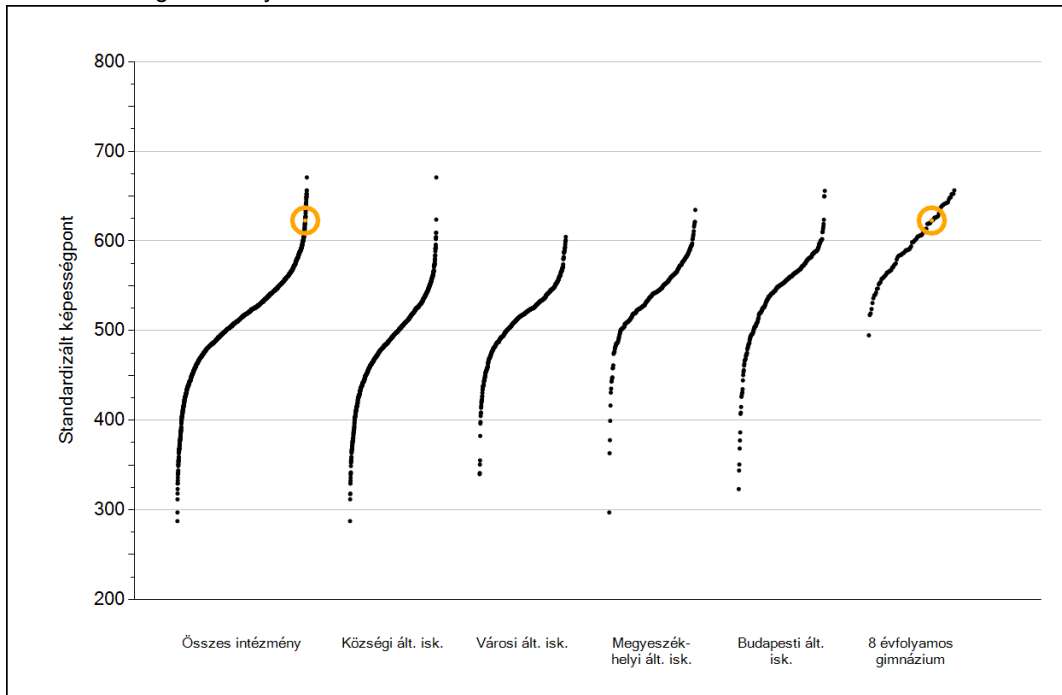




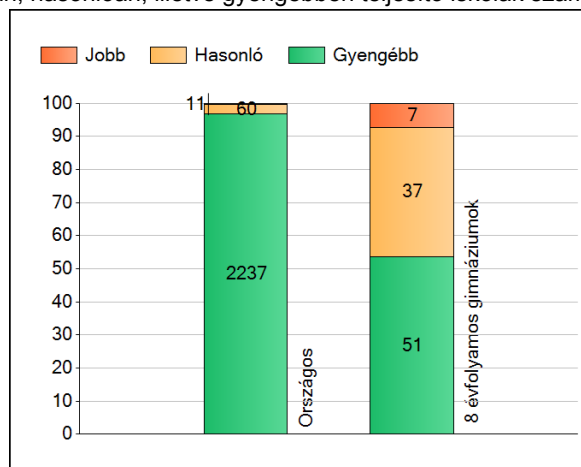
Szövegértés

1 Átlageredmények

Az iskolák átlageredményeinek összehasonlítása



A szignifikánsan jobban, hasonlóan, illetve gyengébben teljesítő iskolák száma és aránya (%)



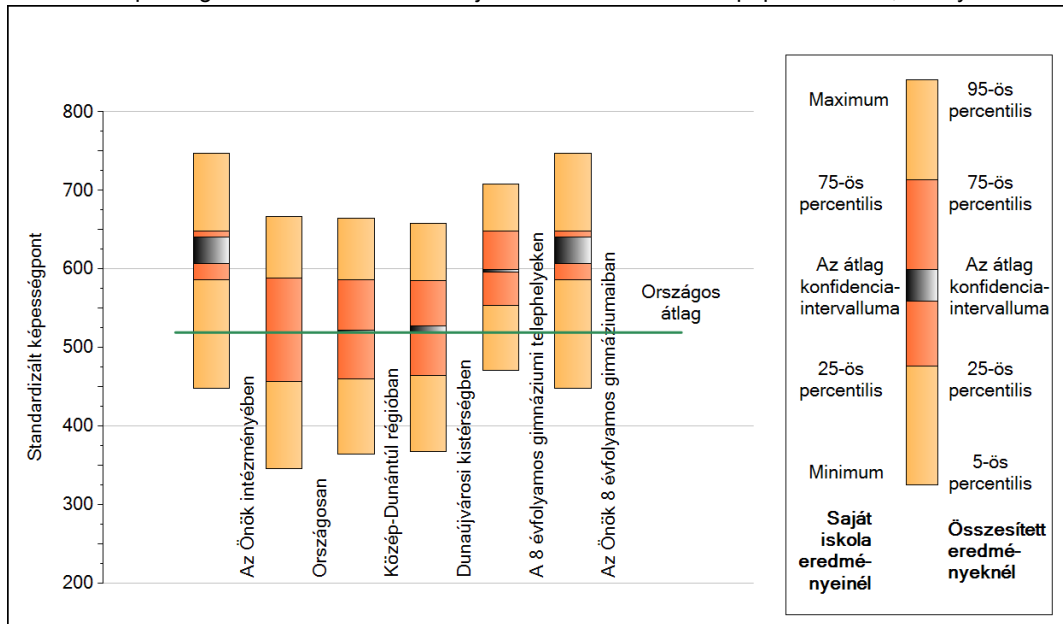
A tanulók átlageredménye és az átlag megbízhatósági tartománya (konfidencia-intervalluma)

Országos átlag	519 (519;520)
Az Önök átlaga	623 (607;641)
Az Önök 8 évfolyamos gimnáziumaiban	623 (607;641)
Községi ált. isk. átlaga	490 (489;491)
Városi ált. isk. átlaga	514 (513;515)
Megyeszékhelyi ált. isk. átlaga	541 (541;542)
Budapesti ált. isk. átlaga	547 (546;548)
8 évf. gimnáziumok átlaga	597 (596;599)

2

A képességeloszlás néhány jellemzője

A tanulók képességeloszlása az Önök iskolájában és azokban a részpopulációkban, amelyekbe Önök is tartoznak

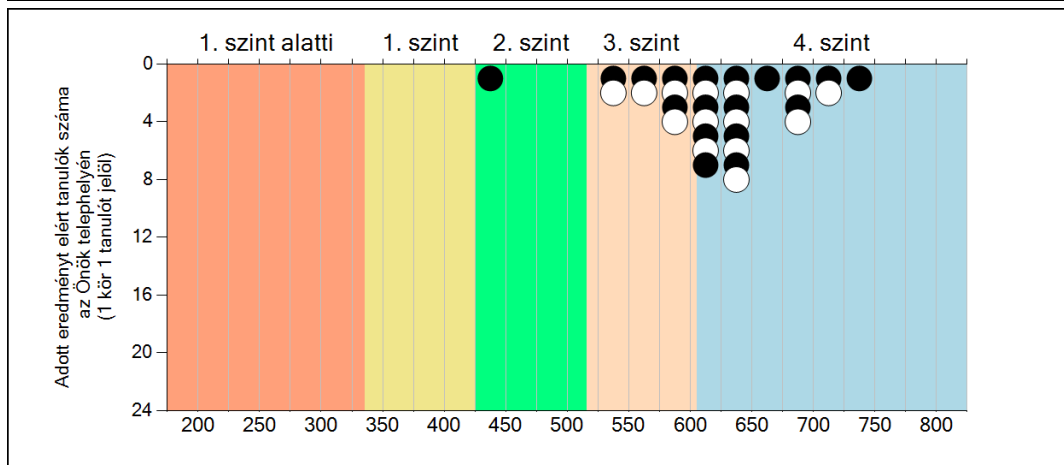
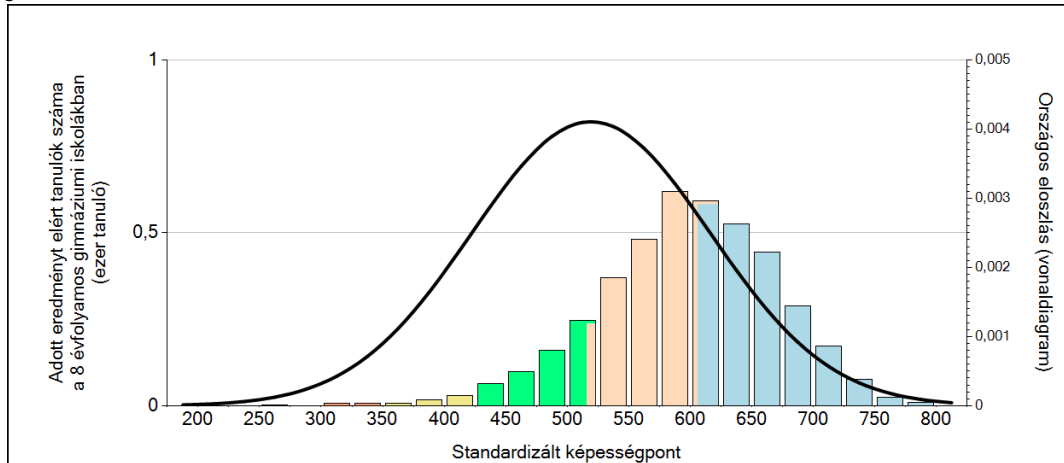


A tanulók képességeloszlása az egyes részpopulációkban

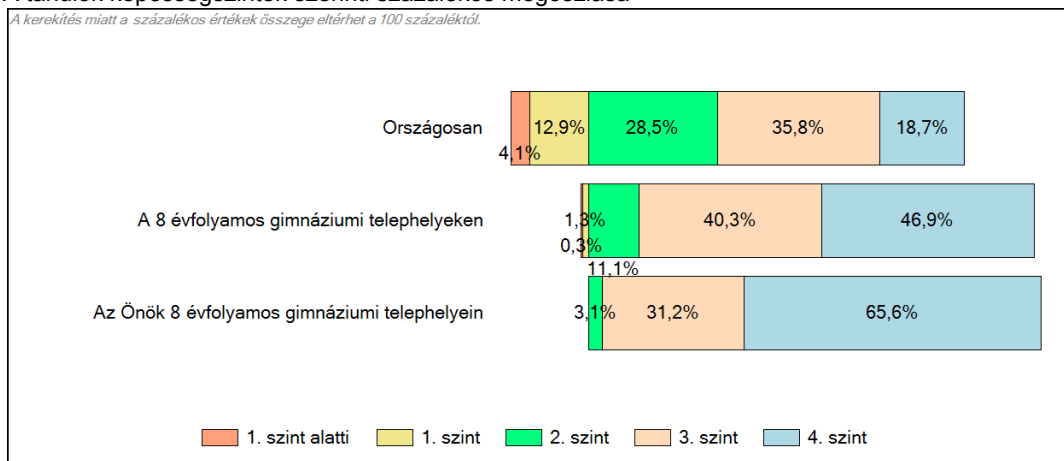
	Min. / 5-ös perc.	25-ös perc.	Átlag	(konf. int.)	75-ös perc.	Max. / 95-ös perc.
Az Önök iskolájában	449	587	623	(607;641)	648	748
Országosan	346	457	519	(519;520)	588	667
Közép-Dunántúl régióban	364	460	522	(520;523)	587	664
Dunaújvárosi kistérségben	367	465	523	(519;528)	586	658
A 8 évfolyamos gimnáziumi telephelyeken	472	553	597	(596;599)	648	708
Az Önök 8 évfolyamos gimnáziumaiban	449	587	623	(607;641)	648	748

3 Képességeloszlás

Az országos eloszlás, valamint a tanulók eredményei a 8 évfolyamos gimnáziumokban és az Önök 8 évfolyamos gimnáziumában



A tanulók képességszintek szerinti százalékos megoszlása



Szövegértés